

# LIVING

# LAB



INSTITUT  
NATIONAL  
DU CANCER

Mécanismes d'animation de  
communauté

LIVING  
LAB



INSTITUT  
NATIONAL  
DU CANCER

---

# Numérique en Commun[s]

---

## Repères

*Numérique En Commun[s] est une communauté d'acteurs publics et privés qui agissent au quotidien pour un "numérique d'intérêt général". Plusieurs temps et méthodologies permettent de mobiliser la communauté, de produire une culture commune, d'outiller les acteurs de terrain et de les accompagner dans leurs missions et projets.*

**Modèle** : communauté impulsée par l'ANCT (établissement public) et La Med Num (coopérative)

**Communautés** : professionnels du numériques (secteur public / ESS), acteurs administratifs et territoriaux, opérateurs, aidants, chercheurs, entreprises (La Poste, MAIF, etc.)

**Chiffres clés** : plus de 20 événements territoriaux en 2021

# NEC

## Grands principes d'animation

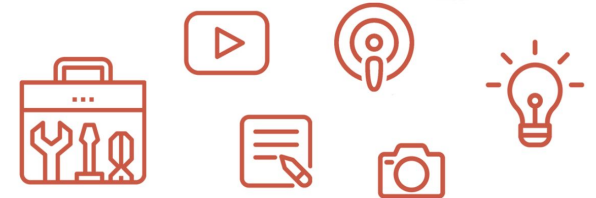
- Un grand événement annuel (entre 1000 et 1500 participants) : des conférences, des REX, des ateliers de travail,
- Des NeC locaux : réplique au format libre des événements nationaux (méthodologie ouverte et partagée),
- Des ressources partagées (en ligne),
- Des ateliers de co-construction.



# Numérique en Commun[s]

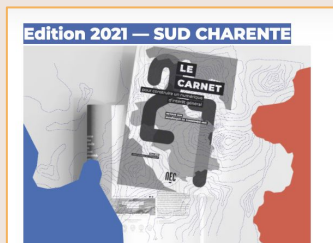
## Apports de la communauté aux membres

- Une charte commune avec un socle commun de valeurs et d'objectifs.
- À l'échelle nationale : un suivi régulier des projets ayant émergé en ateliers (rattachement à des AAP de l'Etat ou régionaux pour obtenir des financements) ; de la documentation sur les ateliers et les livrables de ce qui a été produit en atelier pour permettre à chacun de mettre facilement en application.
- À l'échelle territoriale : un appel à projet lancé chaque année pour identifier les NEC territoriaux et apporter un meilleur suivi aux projets lancés localement ; une équipe de chercheurs dédiée à la création d'un lien entre les projets territoriaux pour favoriser la mutualisation des efforts.



**Ci-dessous, vous trouverez les ressources produites ces 5 dernières années dans le cadre de l'événement Numérique En Commun[s] : vidéos, podcast, carnet national et carnets locaux, infographies didactiques, photos...**

N'hésitez pas à vous en saisir, pour vous outiller, vous informer, vous inspirer, partager ou approfondir certains sujets !



### Le carnet de NEC 2021

Vous y trouverez des articles de fond, des témoignages, et de nombreuses ressources utiles autour des thématiques suivantes : inclusion numérique, accessibilité, ouverture des données, communs numériques, lieux de médiation numériques, tiers-lieux, cybersécurité, etc...



### Les ressources produites lors de NEC 2020

Les 8 parcours en ligne proposés lors de NEC 2020 organisé en distanciel à Lyon ont été documentés : vidéos, fiches, états des lieux, pistes de réflexion...



### Les pads de NEC 2018

De nombreuses prises de notes ont été prises de manière collaborative lors de la première édition de NEC à Nantes. N'hésitez pas à les parcourir !

La plupart des contenus, ressources et méthodologies sont archivées et répertoriées sur une plateforme dédiée, comprenant également les méthodologies ouvertes pour adapter des NeC au niveau local.

# Time For The Planet

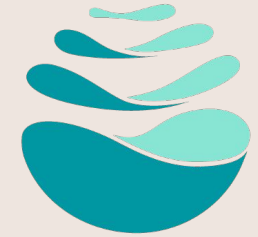
## Repères

Plateforme soutenant la création et le financement des entreprises luttant à l'échelle mondiale contre le réchauffement climatique. La plateforme soutient les projets en open source qui répondent à 20 problématiques précises.

**Modèle :** Société à but non lucratif

**Communautés :** citoyens, innovateurs et entreprises engagés dans la lutte contre le réchauffement climatique

**Nombre de membres :** 32.510 actionnaires



Time for the planet

## Grands principes d'animation

- Des espaces d'échanges dédiés pour s'investir - La Galaxie de l'action
- Des rôles et responsabilités définis parmi les membres
- Une application et un site en ligne pour faciliter le partage d'information
- Une programmation pour sensibiliser les publics et faire découvrir la plateforme
- Des entreprises soumises au principe de l'open source

## Les 20 problèmes



Produire, stocker et distribuer une énergie décarbonée sans ressources critiques

Fabriquer, transporter et utiliser des biens et services sans source



Améliorer le taux de retour énergétique des solutions renouvelables



Réduire les pertes et valoriser la chaleur fatale

Quand Time for the Planet crée une entreprise...

**des centaines d'autres se créent en copiant et en améliorant notre innovation.**

---

# Time For The Planet

---

## Apports de la communauté aux membres

### Pour les particuliers

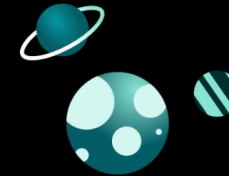
Devenir actionnaire et offrir le moyen de créer des entreprises qui travaillent à la protection de la planète.

### Pour les innovateurs

- Des investissements de **500 000 à 3 millions d'euros**,
- Une **accélération pointue** (construction d'un modèle économique, tests de marché, accompagnement par un entrepreneur)
- La puissance de communication du réseau Time for the Planet (citoyens, entreprises actionnaires)
- Une **évaluation de son innovation** par 100 évaluateurs et une étude détaillée par un comité scientifique

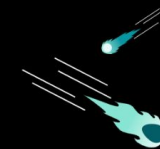
### Pour les entreprises

- **Engager son entreprise** dans la lutte contre le changement climatique
- Obtenir de la visibilité
- Avoir accès au **calcul de l'impact de son investissement sur les gaz à effet de serre**
- **Formations et learning expeditions** pour ses collaborateurs
- **Mécénat de compétences**



### Les Planètes

Viviers de personnes pouvant apporter des connaissances ou des compétences.



### Les Comètes

Équipes mettant en place des actions pour répondre aux deux besoins de Time.



### Les Étoiles

Entreprises créées par Time for the Planet® pour lutter contre le changement climatique.

# La Fabrique des Mobilités

## Repères

“Macro-communauté” composée de nombreuses micro-communautés, chacune centrée sur le sujet et les enjeux propres d’une mobilité. Objectif : aider le développement de nouvelles mobilités dites “douces” et transformer celles qui existent déjà mais sont le sujet de diverses problématiques pour les parties prenantes, usagers et organisations (“construire la mobilité durable via les communs”).

**Modèle juridique :** association loi 1901 créée en 2017

**Communautés :** usagers, startups, grands groupes, représentants de l’Etat et représentants des territoires

**Nombre de membres :** 35 entreprises adhérentes et plus de 1200 utilisateurs.



## Grands principes d’animation

- Des participants qui adhèrent à la notion de communs,
- Des micros communautés animées par des salariés de l’asso,
- La FabMob comme bac à sable / tiers de confiance,
- Des événements pour informer et faire des retours d’expérience (capitalisation, formation, ateliers),
- Des outils ouverts, à l’usage de tou.te.s.

### Passer à l’action

La Fabrique est une association 1901.

[Adhérer à FabMob France](#)

En 2 minutes, accédez à la galaxie FabMob en créant votre compte unique.

[Créer un compte FabMobID](#)

Ce compte centralisé vous permet d’accéder à tous nos outils :

#### Le Wiki

Plongez dans le contenu et participez à sa construction

[wiki.fabmob.io](http://wiki.fabmob.io)



MediaWiki

[Documenter](#)

#### Le forum

Discutez de façon posée

[forum.fabmob.io](http://forum.fabmob.io)



[Discuter posément](#)

#### Le chat

Discutez en direct avec toutes nos communautés

[chat.fabmob.io](http://chat.fabmob.io)



[Discuter](#)

#### Le pad

Prenez de notes collaboratives

[pad.fabmob.io](http://pad.fabmob.io)



[Prenez des notes](#)

#### Le cloud

Téléchargez et partagez des fichiers

[cloud.fabmob.io](http://cloud.fabmob.io)



Nextcloud

[Télécharger](#)

#### Nos codes

Explorer et construire des produits

[github.com/fabmob](http://github.com/fabmob)



[Coder](#)

# La Fabrique des Mobilités

## Organisation décentralisée des micro-communautés

- Lorsqu'une nouvelle communauté se forme autour d'un enjeu thématique, l'animateur encourage son autonomie en créant un **Comité de Pilotage** (COFIL).
- Le **COFIL** est invité à se réunir (à distance ou en présentiel) pour décider de la démarche à suivre. Pour les réunions à distance, un outil de visioconférence est mis à disposition par la FabMob.
- L'animateur a ensuite la responsabilité de lancer la dynamique mais il ne prend aucune décision à la place du COFIL.

FABRIQUE

🕒 des mobilités

🇫🇷 France

Face à l'urgence,  
**Re**construisons les mobilités  
brique par brique,  
ensemble via l'**open source**.



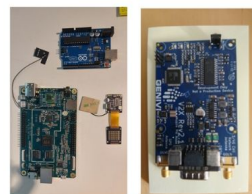
Standard Covoiturage

Données ouvertes, MaaS

Création, développement et maturation du Standard



Ghislain Delabie



Boitier Connecté Open Source

Voiture Connectée, Vélo et Mobilités ...

Prototyper un boîtier open source pour véhicule



Syd



Kit Minimal pour créer gérer ...

Open Street Map OS, Vélo et Mobili...

L'objectif est de produire un dispositif technique pour



GENDRE Patrick



Challenge sur la seconde vie ...

Ecoles et Etudiants, Urbanisme et vill...

Le premier challenge national sur la réutilisation des trottinettes



Eline Chambon

L'outil le plus important de la FabMob est **le wiki** : il s'agit d'une plateforme web collaborative sur laquelle sont rassemblées les informations clés et méthodologies de chaque communauté. C'est sur ce wiki que sont regroupés les "communs".

# JOGL - Just One Giant Lab

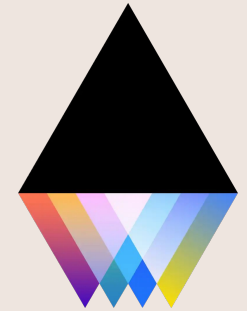
## Repères

Plateforme de recherche et d'innovation ouverte dont l'objectif est de mettre à disposition des communautés les moyens de collaborer pour accélérer des projets à fort impact innovant et créer des communs scientifiques et technologiques

**Modèle :** ONG internationale

**Communautés :** chercheurs, entrepreneurs, fonctionnaires, activistes, professionnels, étudiants, patients et/ou citoyens

**Nombre de membres :** 7000



Just One Giant Lab  
learning & solving together

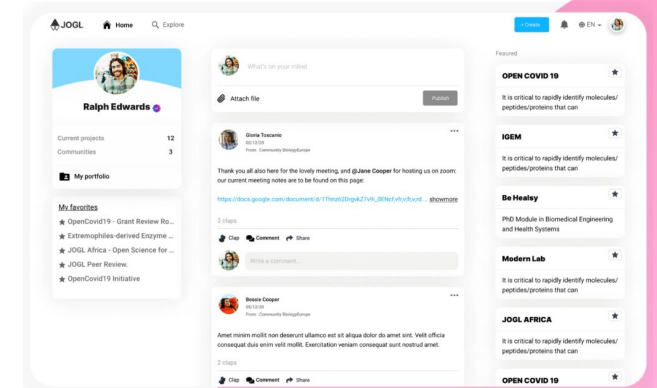
## Grands principes d'animation

- Une plateforme 100% en ligne fondé sur les principes d'un réseau social :
  - fil d'actu, chat, espace forum, fonctionnalité d'appel
- Des espaces communautaires pour faciliter la collaboration des membres sur un même projet
- Le soutien et le financement de projet en autonomie grâce à l'allocation de micro-crédits itératifs
- Des projets soumis au principe d'open source (selection, amélioration, évaluation, implémentation et partage des résultats)

## La plateforme pour la science et l'innovation communautaires

Infrastructures et services permettant aux communautés de faire de la science et de l'innovation.

REJOINDRE LA COMMUNAUTÉ

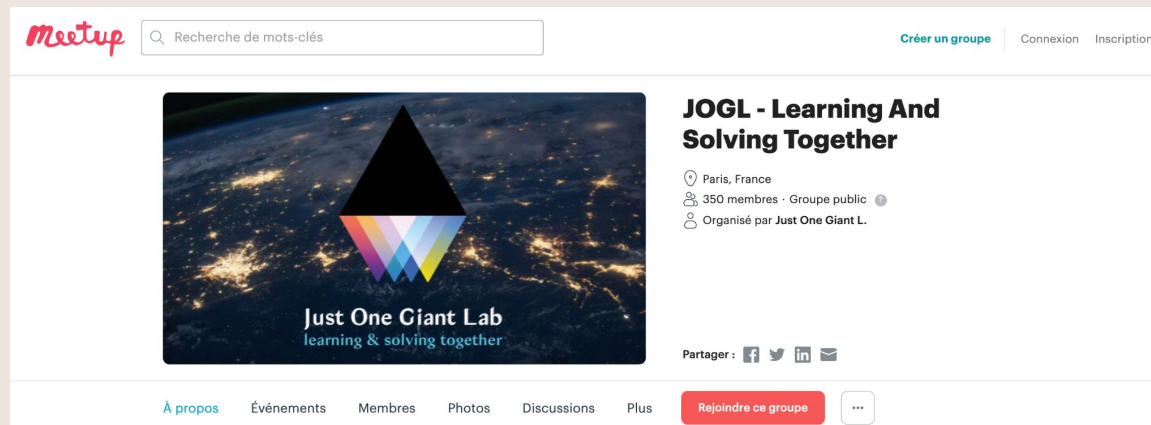




# JOGL - Just One Giant Lab

## Apports de la communauté aux membres

- Pour les porteurs de projets :
  - Une alternative aux concours d'innovation
  - La possibilité de voir leur projet accéléré par des compétences variées
- La possibilité de partager et **de mettre à disposition de la communauté** : ses idées, des financements, ses compétences ou son mentorat afin de créer des projets plus forts.
- La capacité de rassembler des personnes éloignées mais diversifiées et partageant des intérêts communs pour créer des groupes forts et soudés autour **de thématiques d'intérêt général**



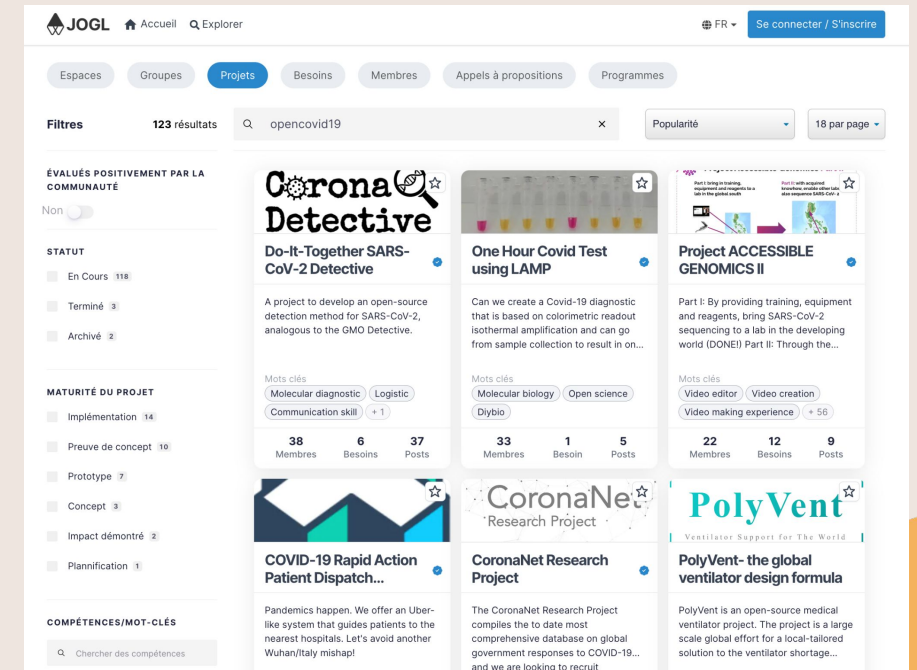
meetup Recherche de mots-clés Créer un groupe Connexion Inscription

**JOGL - Learning And Solving Together**

Paris, France  
350 membres · Groupe public  
Organisé par Just One Giant L.

Partager : [f](#) [t](#) [in](#) [e](#)

[À propos](#) [Événements](#) [Membres](#) [Photos](#) [Discussions](#) [Plus](#) [Rejoindre ce groupe](#)



JOGL Accueil Explorer FR Se connecter / S'inscrire

Espaces Groupes **Projets** Besoins Membres Appels à propositions Programmes

Filtres 123 résultats opencovid19 Popularité 18 par page

ÉVALUÉS POSITIVEMENT PAR LA COMMUNAUTÉ Non

STATUT

- En Cours 118
- Terminé 3
- Archivé 2

MATURITÉ DU PROJET

- Implémentation 14
- Preuve de concept 10
- Prototype 7
- Concept 3
- Impact démontré 2
- Planification 1

COMPÉTENCES/MOT-CLÉS

Chercher des compétences

**Corona Detective**  
Do-It-Together SARS-CoV-2 Detective  
A project to develop an open-source detection method for SARS-CoV-2, analogous to the GMO Detective.  
Mots clés: Molecular diagnostic, Logistic, Communication skill + 1  
38 Membres, 6 Besoins, 37 Posts

**One Hour Covid Test using LAMP**  
Can we create a Covid-19 diagnostic that is based on colorimetric readout isothermal amplification and can go from sample collection to result in on...  
Mots clés: Molecular biology, Open science, Diylbio  
33 Membres, 1 Besoin, 5 Posts

**Project ACCESSIBLE GENOMICS II**  
Part I: By providing training, equipment and reagents, bring SARS-CoV-2 sequencing to a lab in the developing world (DONE) Part II: Through the...  
Mots clés: Video editor, Video creation, Video making experience + 56  
22 Membres, 12 Besoins, 9 Posts

**COVID-19 Rapid Action Patient Dispatch...**  
Pandemics happen. We offer an Uber-like system that guides patients to the nearest hospitals. Let's avoid another Wuhan/Italy mishap!

**CoronaNet Research Project**  
The CoronaNet Research Project compiles the to date most comprehensive database of global government responses to COVID-19... and we are looking to recruit

**PolyVent**  
Ventilator Support for The World  
PolyVent is an open-source medical ventilator project. The project is a large scale global effort for a local-tailored solution to the ventilator shortage...

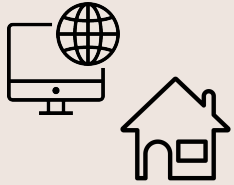
## FOCUS OPENCVID19

120.000€ alloués pour le développement de 36 projets  
19 pays impliqués, sur 4 continents  
22 solutions fonctionnelles développées et 12 articles publiés

---

# 6 PILIERS DE L'ANIMATION DE COMMUNAUTÉS

---



Proposer des espaces de collaboration, physiques ou en ligne



Proposer des rôles à responsabilité aux membres de la communauté



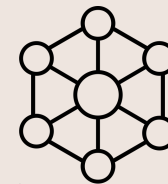
Proposer une programmation et des temps forts



Organiser une fédération sectorielle



Mettre en place des outils de communication et faciliter le partage d'information



Mettre en place des outils pour favoriser l'ouverture, la mutualisation des ressources et la création de communs.

# CONTACTS

**Rudy CAMBIER**

rudy.cambier@liberte.paris

**Alix DELPONT**

alix.delpont@liberte.paris